

Conoce cómo activar Siigo fiscal

Lo que necesitas
para comenzar a auditar y validar
con Siigo Fiscal.

Siigo | @spel + DISTRIBUIDORES

Juntos por
las empresas mexicanas

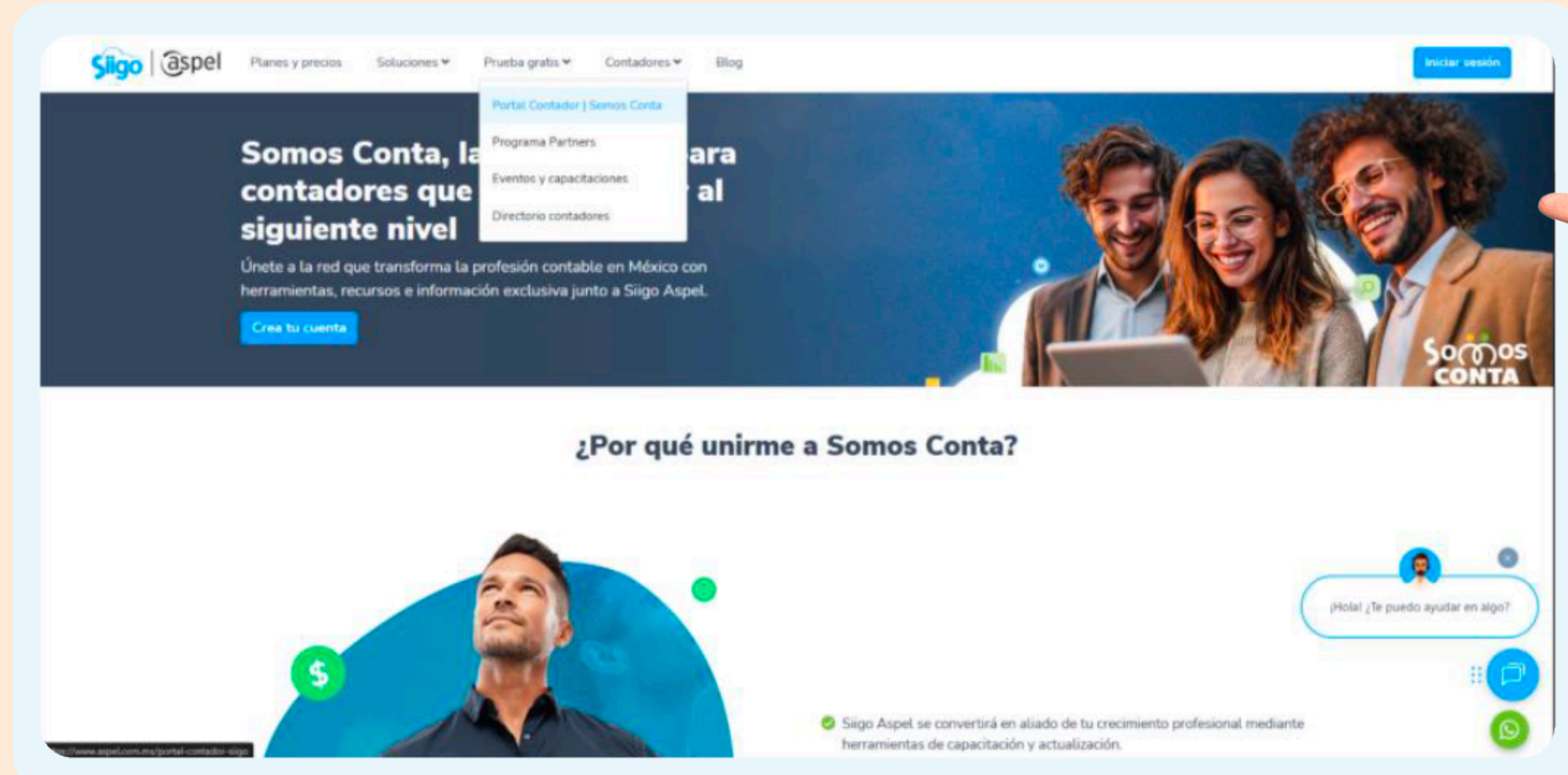
Paso 1

Una vez realizada la compra, revisa la bandeja de entrada del correo electrónico registrado, encontrarás el mail de bienvenida a Siigo Fiscal con los accesos al Portal Contador.

Paso 2

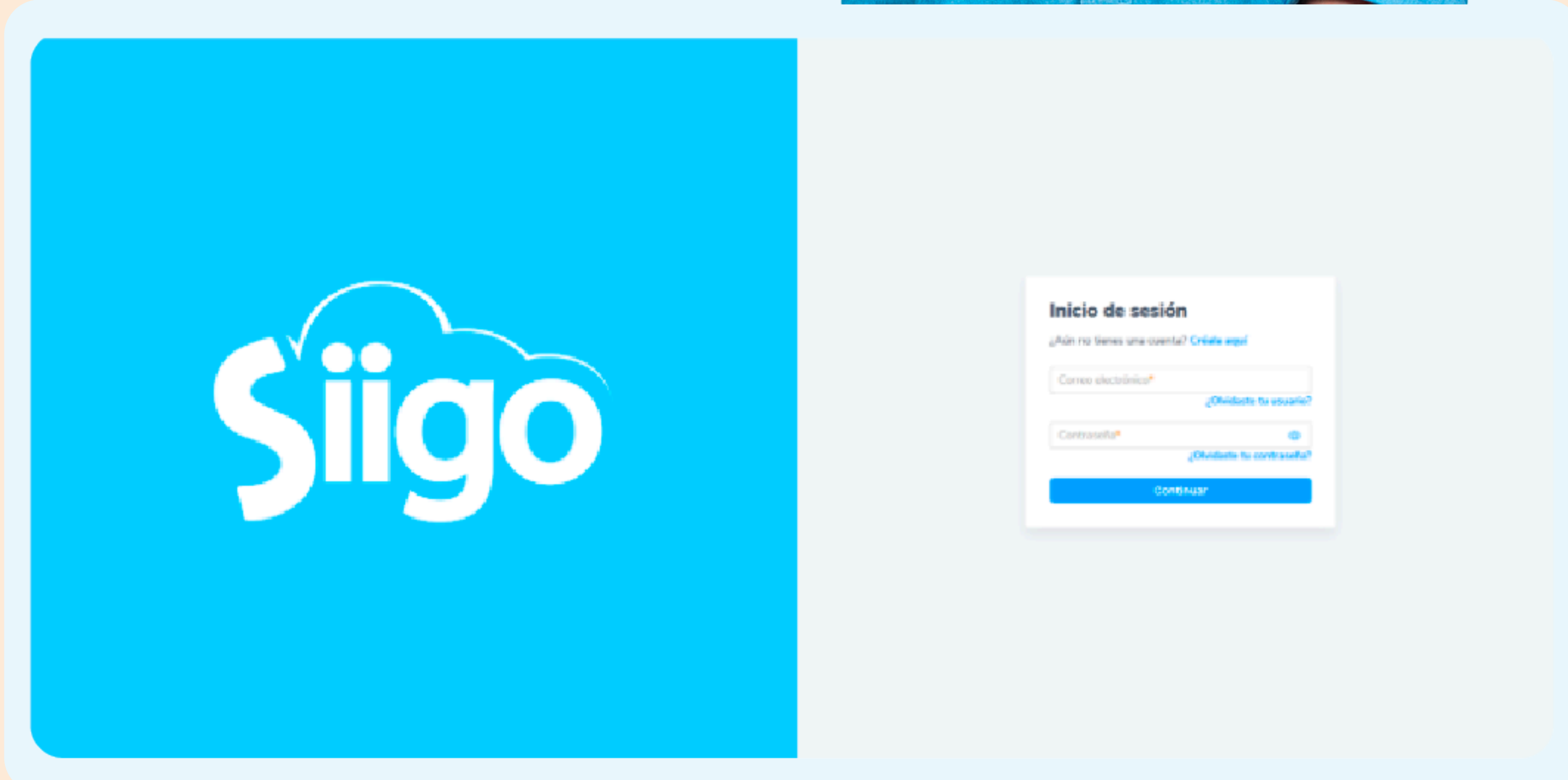
Accede al portal contador a través del botón (ingresa a tu cuenta) que te llegó al correo.

O entra a www.siigo.com/mx, da clic en la pestaña “Contadores” e ingresa a “Portal Contador”.



Paso 3

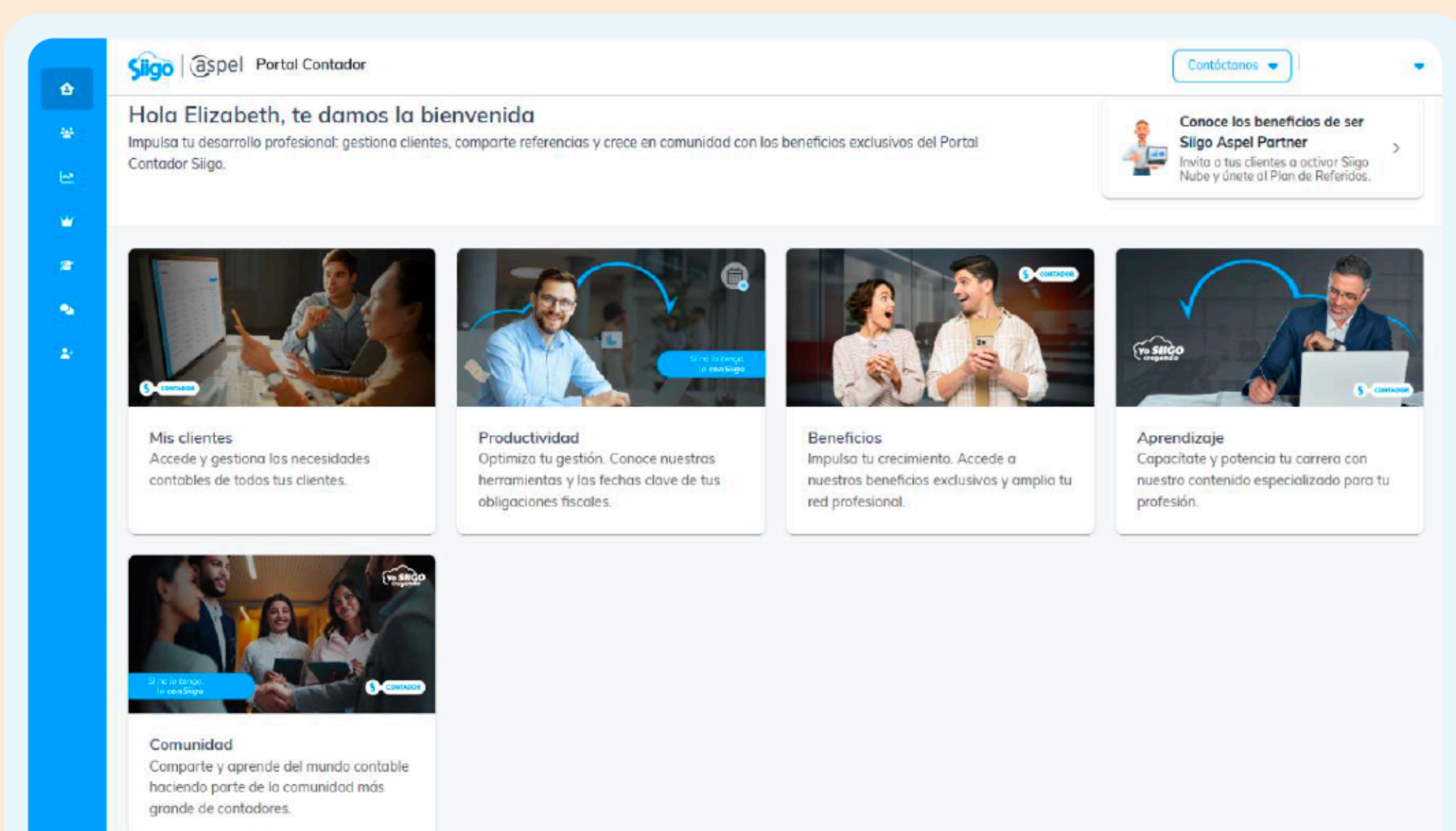
Ingresa con las credenciales que se compartieron en el correo electrónico de bienvenida.



Paso 4

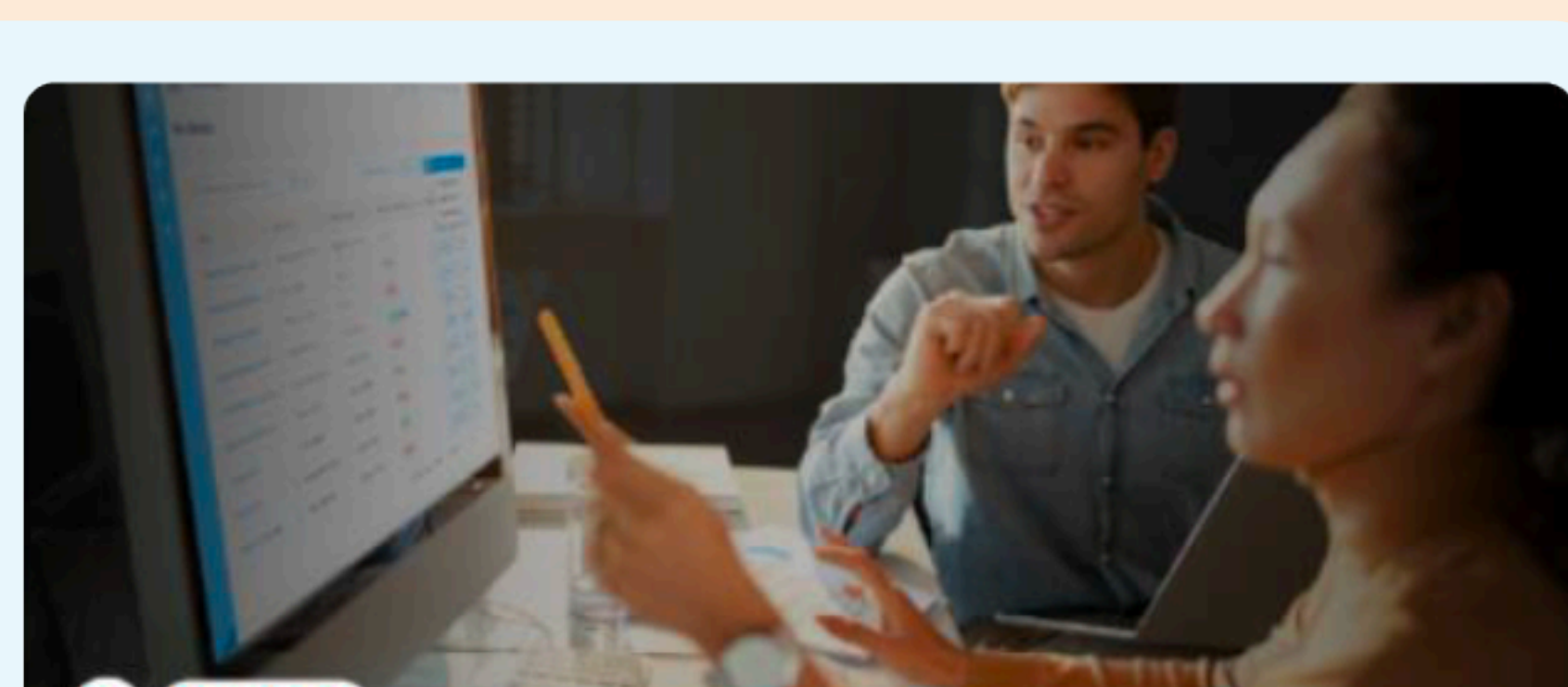
Al ingresar al Portal Contador, verás la siguiente pantalla de inicio,

donde podrás consultar y gestionar la información de tus clientes de forma centralizada.



Paso 5

Accede al módulo “Mis Clientes” para registrar y configurar tu negocio o las empresas que vas a auditar.



Paso 6

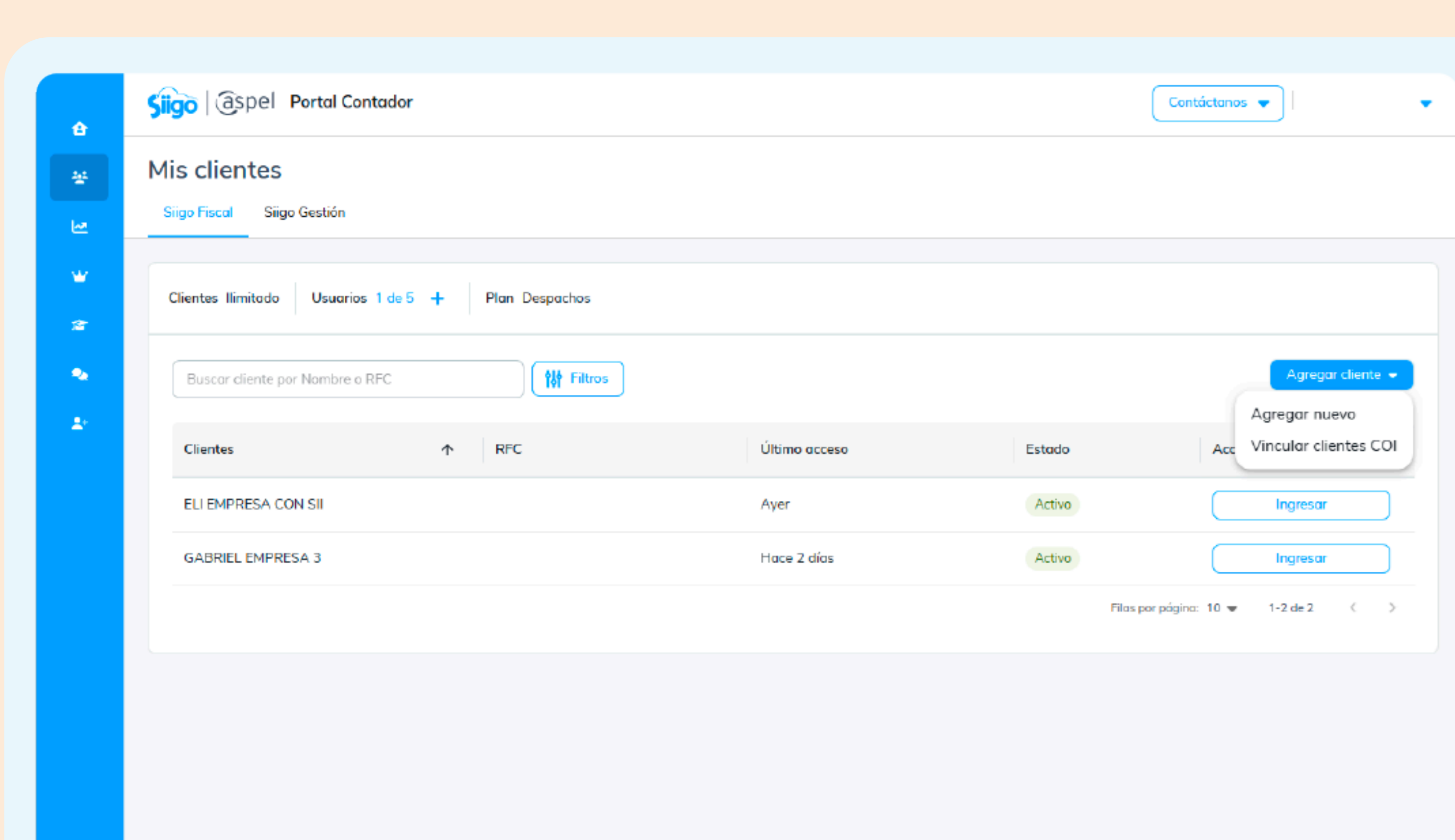
En la pantalla “Mis clientes”, del lado derecho da clic en “Agregar auditoría”. Ahí podrás elegir entre dos opciones:

Agregar nuevo:

Usa esta opción si quieres registrar una nueva empresa o negocio para auditar y agrega la información que te pide el sistema.

Vincular clientes COI:

Si ya cuentas con el sistema COI, selecciona esta opción e ingresa el número de serie del COI que corresponde. De esta forma, el portal identificará automáticamente las empresas registradas con tu RFC para que las vincules y empieces la auditoría.

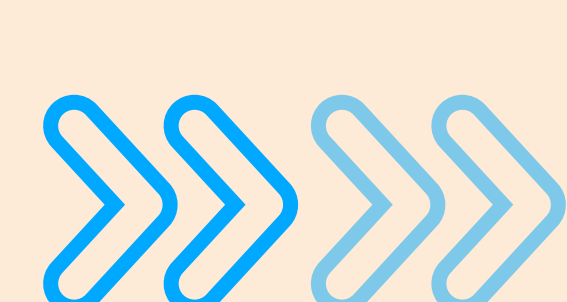


Si elegiste la opción “Agregar cliente nuevo”, el siguiente paso es subir el certificado de la e.firma de tu cliente para vincularlo y fiscalizar los CFDIs.

Esto sirve para verificar la identidad del cliente y asegurar que los datos sean correctos.

Después, da clic en “Continuar”

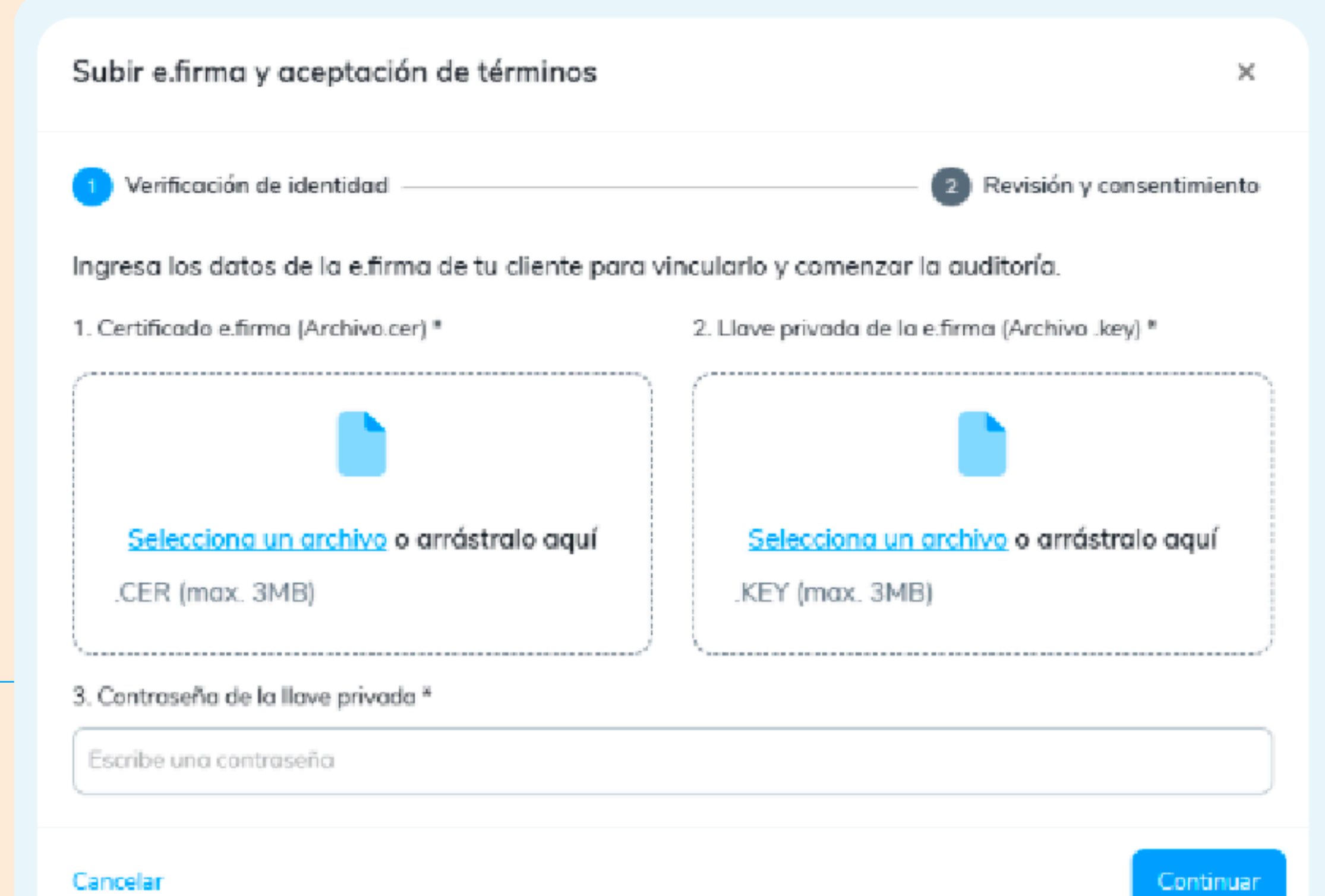
para que el portal se conecte automáticamente con el SAT y empiece la sincronización de la información fiscal del cliente.



Si elegiste la opción “Vincular clientes COI”, podrás conectar empresas que ya tienes dadas de alta en tu sistema COI.

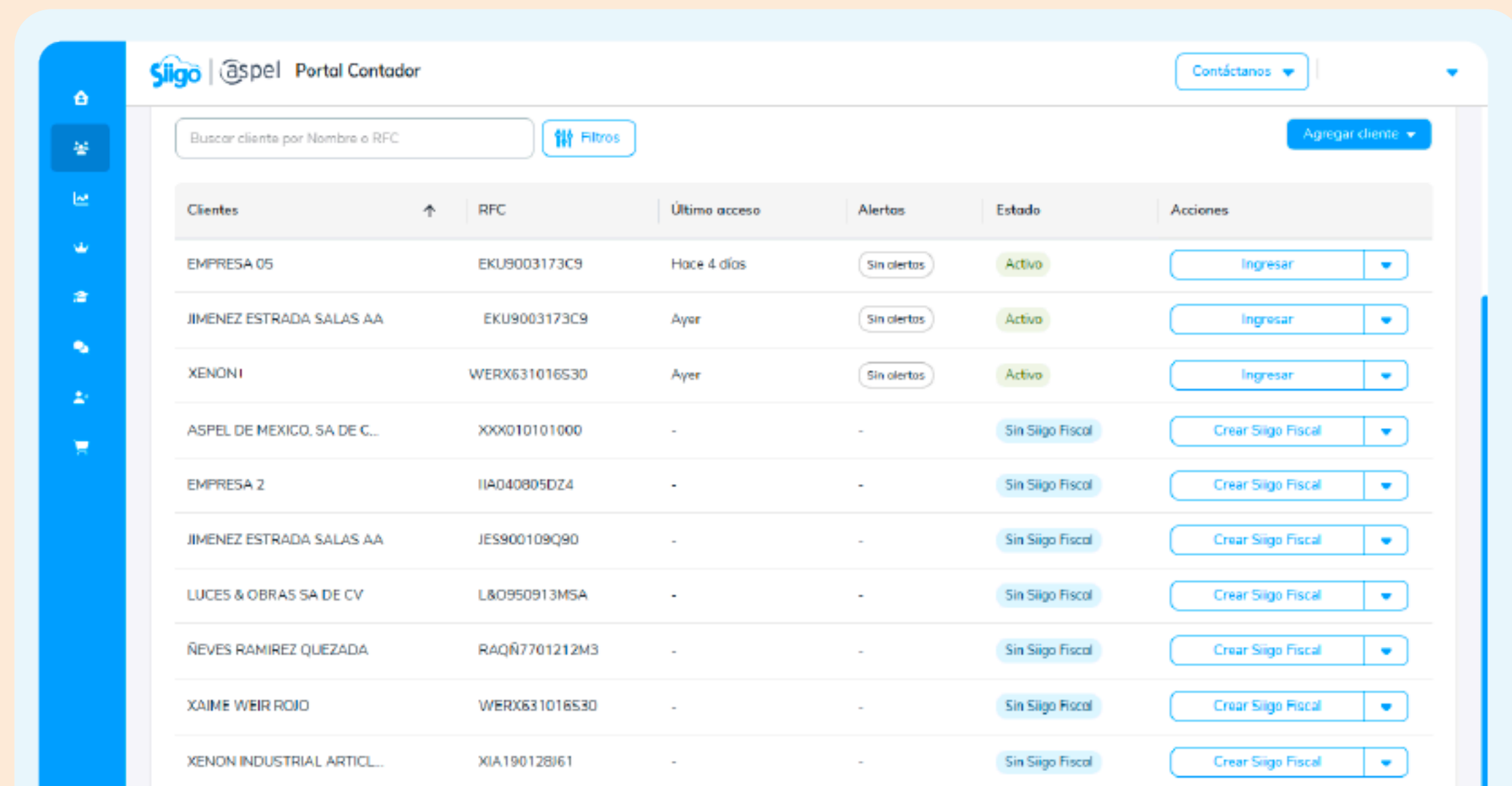
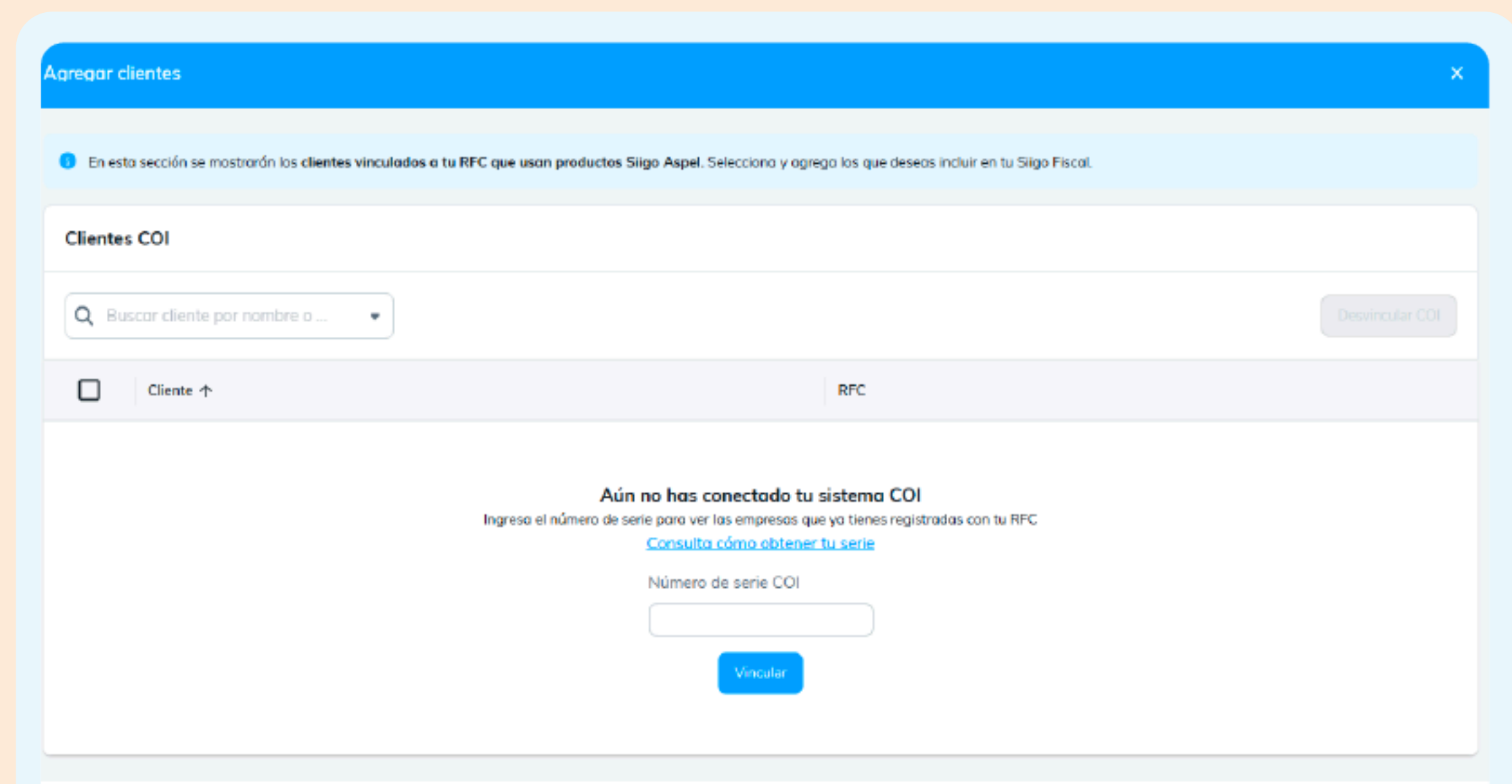
Solo da clic en “Vincular” e ingresa el número de serie de COI correspondiente.

El sistema mostrará todas las empresas registradas con tu RFC.



Finalmente selecciona la empresa con la que vas a trabajar y da clic en “Añadir seleccionados”

Después, elige la opción “Crear Siigo Fiscal” para iniciar el proceso.



Ahora ya puedes
auditar y validar
la información de
tus clientes en segundos con

Siigo fiscal

Todo el proceso queda conectado
directamente con el SAT,
para que verifiques datos de forma rápida,
segura y sin errores.